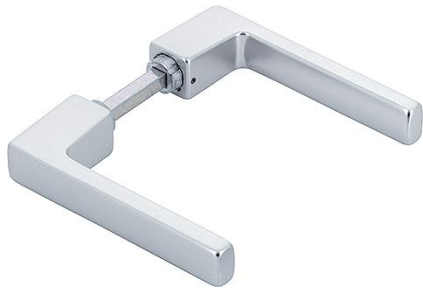


Fiche technique

Austin

1769

duraplus



Carré à montage rapide

| | |
|--------------------|----------------------------|
| N° d'article | 11758338 |
| Code EAN | 4012789891720 |
| Pays d'origine | Allemagne |
| Code NC | 83024110 |
| Matière | Aluminium |
| Épaisseur de porte | 35-45 mm |
| Épaisseur du carré | 8/8,5 mm |
| Longueur du carré | |
| Portée | Ø18 mm-5,8 mm |
| Couleur | F1 aluminium aspect argent |
| Gamme | Cœur de gamme |
| Emballage unitaire | 5 |
| Carton | 50 |

Paire de poignées HOPPE en aluminium, pour porte intérieure :

- Liaison : **carré à montage rapide HOPPE** avec carré plein HOPPE (poignées mâle/femelle)
- Portée : pour assemblage libre

