

# Produktdatenblatt

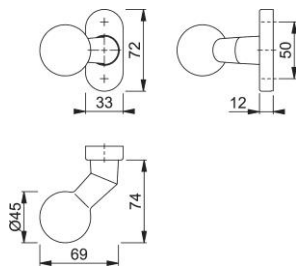
**duraplus®**

50G/55



HOPPE-Aluminium-Knopfrosette für Profiltüren:

- Lagerung: gekröpfter Knopf fest/drehbar, Rückholfeder, wartungsfreies Gleitlager
- Verbindung: für HOPPE-Profilvollstift
- Unterkonstruktion: Kunststoff mit Stahlplatte
- Befestigung: verdeckt, Kunststoff-Dübel (Schrauben für Kunststoff-Dübel, Blindsteckmuttern für Aluminiumtüren oder Spreiznocken für Kunststofftüren separat bestellen)



|                       |                        |
|-----------------------|------------------------|
| Artikelnummer         | 11953779               |
| EAN-Code              | 4012789052435          |
| Herkunftsland         | Deutschland            |
| Warentarifnummer      | 83024110               |
| Türdicke              |                        |
| Vierkantmaß           | 8 mm                   |
| Stiftlänge vorstehend |                        |
| Schrauben             | ohne Schrauben         |
| Farbe                 | F9714M schwarz<br>matt |
| Sortiment             | Kern-Sortiment         |
| Packeinheit           | 2                      |
| Karton                | 12                     |